



SETTORE AFFARI GENERALI- SERVIZI EDUCATIVI, CULTURALI

Dirigente Luigi Terrizzi

SERVIZI DI AMMINISTRAZIONE GENERALE

Responsabile Daniela Pastrone

- Segreteria Generale e Servizi Logistici
- Affari Legali e Organismi Partecipati
- Gare e Contratti

SERVIZI DI SUPPORTO GESTIONALE

Responsabile Laura Garavello

- Gestione, Sviluppo e Formazione Risorse Umane
- Information Technology

SERVIZI EDUCATIVI E CULTURALI

Responsabile Maria Teresa Michilli

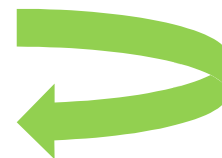
- Educazione, cultura, Sport, Tempo Libero, Politiche Giovanili e Pari Opportunità
- Spazio Cultura e Biblioteca
- Refezione Scolastica
- Trasporto Scolastico

SERVIZI DEMOGRAFICI, ANALISI, STUDI E STATISTICA

Responsabile Cristina Zanaboni

- Anagrafe, Stato Civile, Leva, Elettorale
- Studio Flussi Statistici
- Protocollo e Archivio

COSTITUENDA
UNITA' DI PROGETTO
TRASVERSALE
GARE E CONTRATTI





SETTORE ECONOMICO FINANZIARIO
Dirigente Rosalba Pilato

UFFICIO DI STAFF AMMINISTRATIVO

UFFICIO ISEE

SERVIZIO
PROGRAMMAZIONE,
GESTIONE BILANCIO E
GESTIONE FISCALE

Responsabile Monica Curti

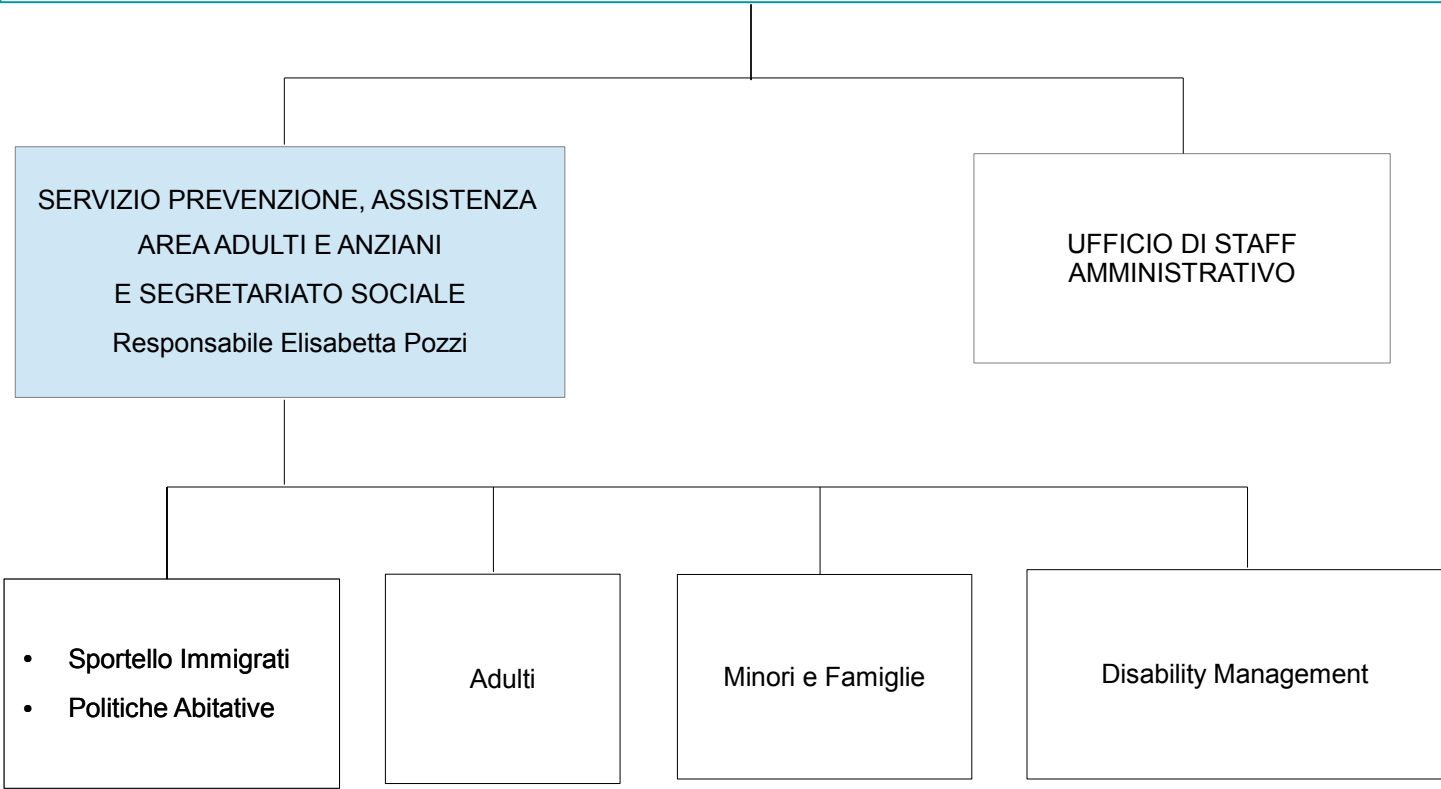
SERVIZIO TRIBUTI
Responsabile Gaetana
De Francisci

SERVIZIO
PROVVEDITORATO ED
ECONOMATO





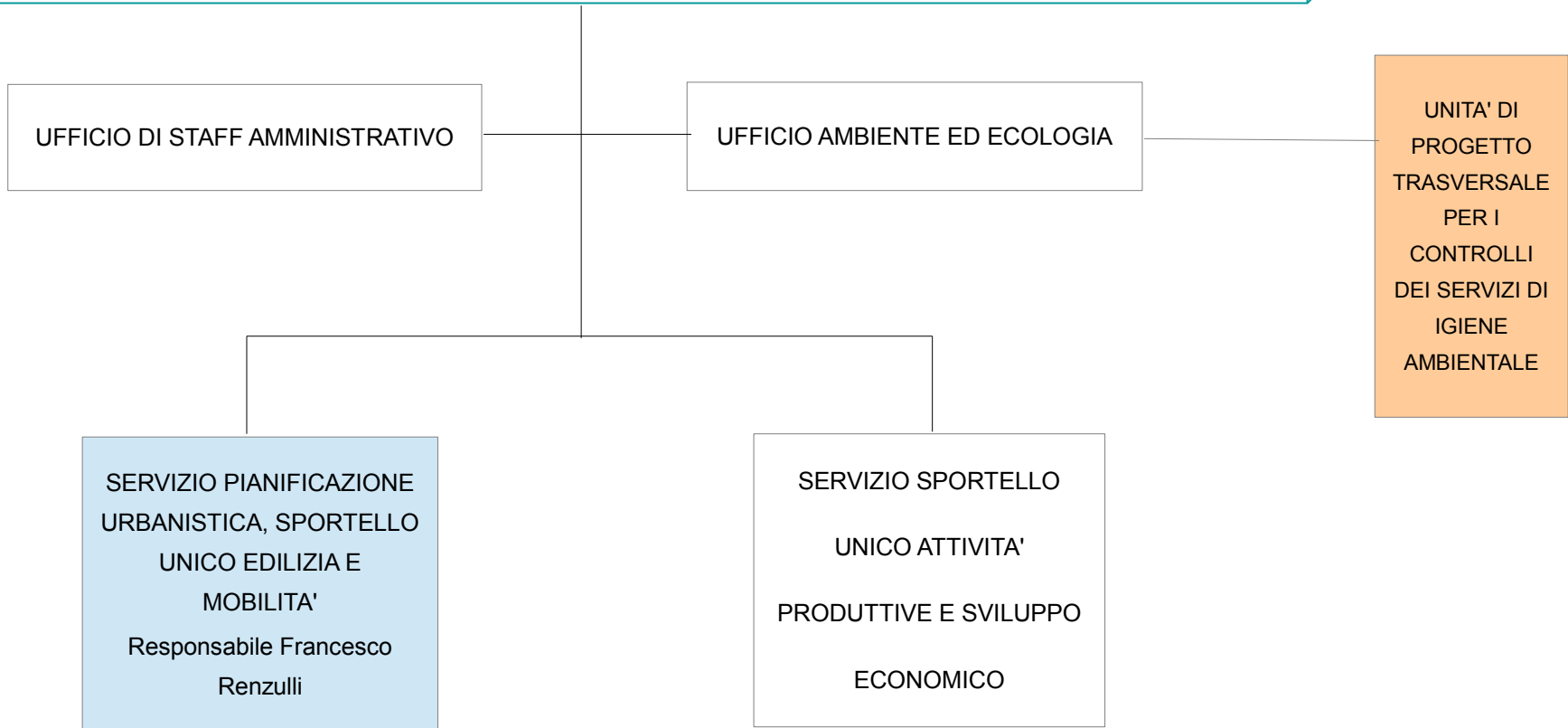
SETTORE SERVIZI SOCIO ASSISTENZIALI
Dirigente ad interim Rosalba Pilato





SETTORE PROGRAMMAZIONE TERRITORIALE – AMBIENTE – SVILUPPO ECONOMICO

Dirigente Mauro Mericco





SETTORE INFRASTRUTTURE E LAVORI PUBBLICI

Dirigente Mauro Mericco

SERVIZIO LAVORI PUBBLICI,
DEMANIO E PATRIMONIO

Responsabile Mara Latini

- Opere Pubbliche
- Gestione Patrimonio e Cimiteri
- Manutenzioni

UFFICIO DI STAFF AMMINISTRATIVO E SICUREZZA
SUI LUOGHI DI LAVORO



SERVIZIO AUTONOMO CORPO DI POLIZIA LOCALE
Responsabile Marco Simighini

POLIZIA LOCALE

PROTEZIONE CIVILE



SERVIZIO AUTONOMO RELAZIONI ESTERNE
Responsabile Sonia Vicentini

COMUNICAZIONE E RELAZIONI ESTERNE



SERVIZIO AUTONOMO CONTROLLI INTERNI
Dirigente Luigi Terrizzi

CONTROLLI INTERNI



SERVIZIO AUTONOMO SUPPORTO AL SINDACO
Dirigente Luigi Terrizzi

STAFF E SEGRETERIA PARTICOLARE DEL SINDACO